

LEGENDA

Fattibilità geologica

- Classe 3: aree con problematiche geologiche - geotecniche
- Sottoclasse 3a: aree con presenza di edifici fratturati
- Sottoclasse 3b: aree di dissesto Fq del PAI con studio di approfondimento
- Sottoclasse 3c: ambito di conoide attivo parzialmente protetto Cp del PAI
- Sottoclasse 3d: area potenzialmente allagabile
- Classe 4: aree con alto rischio geologico/geomorfologico
- Sottoclasse 4a: area di frana attiva F_a del PAI
- Sottoclasse 4b: area di frana quiescente F_q del PAI
- Sottoclasse 4c: area di conoide attivo C_a del PAI
- Sottoclasse 4d: ambito di esondazione fluviale a pericolosità molto elevata E_e del PAI
- Sottoclasse 4e: aree valanghine con pericolosità media o modesta V_m del PAI
- Sottoclasse 4f: ambito di Fascia A di esondazione fluviale PAI
- Sottoclasse 4g: ambiti esterni alla Fascia A del PAI e rientranti nello scenario frequente (H/P3) di esondazione del Reticolo Principale (PGR)

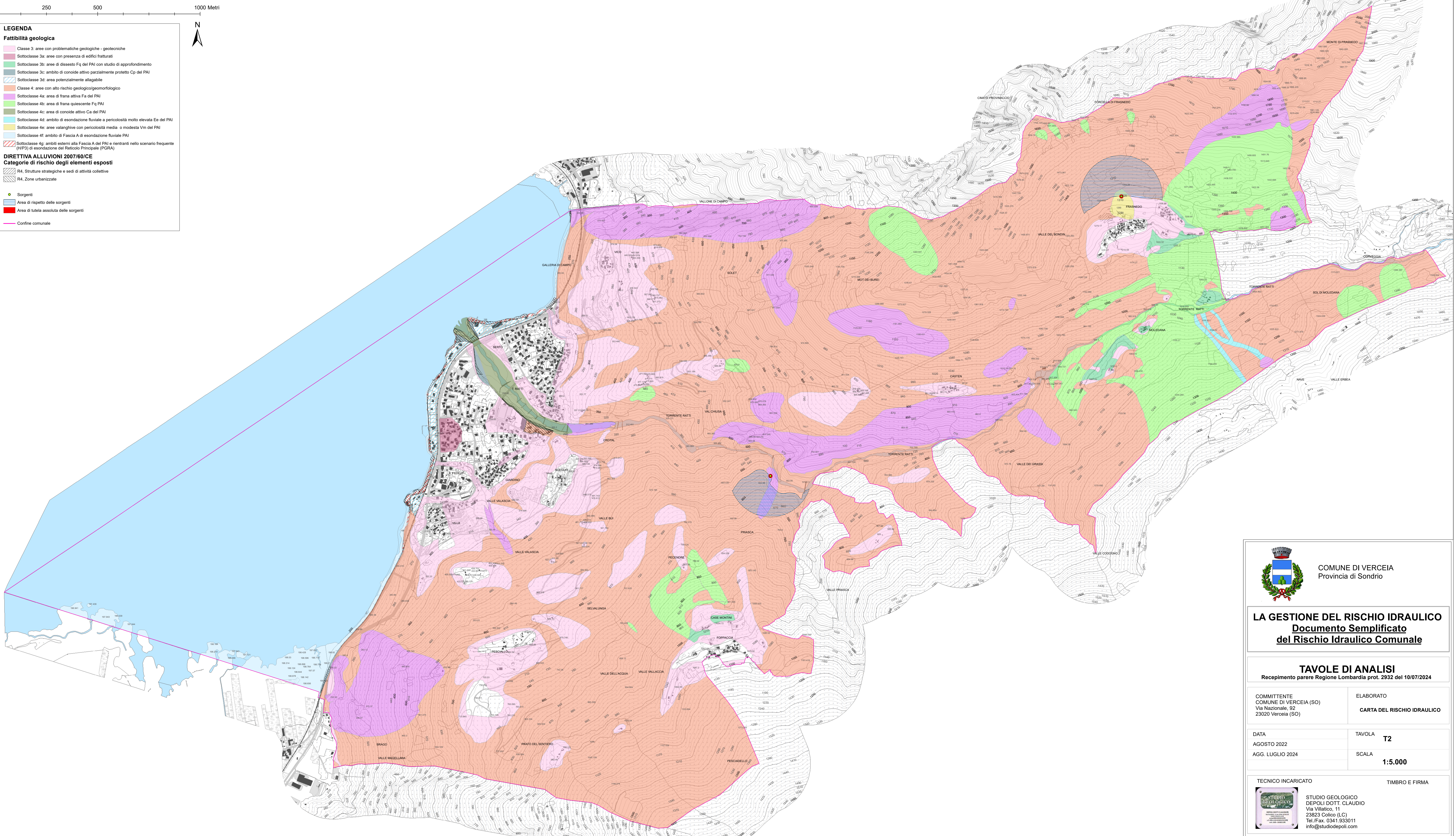
DIRETTIVA ALLUVIONI 2007/60/CE

Categorie di rischio degli elementi esposti

- R4: Strutture strategiche e sedi di attività collettive
- R4: Zone urbanizzate

Altre informazioni:

- Sorgenti
- Area di rispetto delle sorgenti
- Area di tutela assoluta delle sorgenti
- Confine comunale



COMUNE DI VERCEIA
Provincia di Sondrio

LA GESTIONE DEL RISCHIO IDRAULICO
Documento Semplificato
del Rischio Idraulico Comunale

TAVOLE DI ANALISI
Recepimento parere Regione Lombardia prot. 2932 del 10/07/2024

COMMITTENTE COMUNE DI VERCEIA (SO) Via Nazionale, 92 23020 Verceia (SO)	ELABORATO CARTA DEL RISCHIO IDRAULICO
DATA AGOSTO 2022 AGG. LUGLIO 2024	TAVOLA T2 SCALA 1:5.000

TECNICO INCARICATO



STUDIO GEOLOGICO
DEPOLI DOTT. CLAUDIO
Via Villatico, 11
23823 Colico (LC)
Tel./Fax. 0341.933011
info@studiodepoli.com

TIMBRO E FIRMA